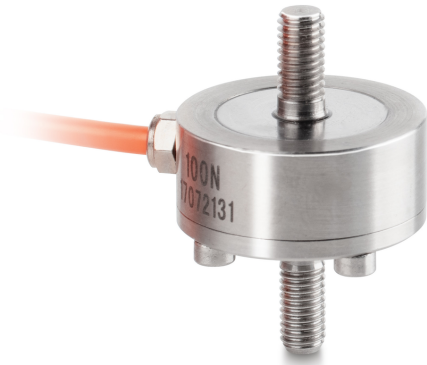


# KERN CO 1000-Y2

# KERN

Célula de medición en miniatura de botón de acero inoxidable



## Categoría

Marca	Sauter
Categoría de producto	Célula de medición
Grupo de producto	Célula de pesaje/de carga
Familia de productos	CO Y2

## Sistema de medición

Campo de pesaje [Max]	1000 kg
Conexión de la célula de pesaje	4 conductores
Célula de pesaje OIML clase	G5
Célula de pesaje - Valor característico - nominal	1,5 mV/V
Célula de pesaje - Error combinado	0,5%
Aplicaciones de medición	fuerza masa
Célula de pesaje - Resistencia de entrada - nominal	350 $\Omega$
Célula de pesaje - Resistencia de salida - nominal	350 $\Omega$
Célula de pesaje - Resistencia de aislamiento - [Min]	5000 M $\Omega$
Célula de pesaje - Tensión de alimentación recomendada [Min]	9 V
Célula de pesaje - Tensión de alimentación recomendada [Max]	12 V
Célula de pesaje - Resistencia de entrada - varianza	20 $\Omega$
Célula de pesaje - Resistencia de salida - varianza	3 $\Omega$
Rango de medición fuerza [Max] (N)	10 kN
Direcciones de la fuerza	tracción compresión

## Homologación

Marca CE	✓
----------	---

## Diseño

Forma constructiva	Barra de tensión/compresión
Material	acero inoxidable
Longitud del cable	2 m
Dimensiones ( $\varnothing \times A$ )	51×70 mm
Montaje - aplicación de fuerza	Rosca externa M12
Montaje - disipación de fuerzas	Rosca externa M12

## Funciones

Protección IP - unidad completa	IP65
---------------------------------	------

## Condiciones medioambientales

Temperatura de uso [Min]	0 °C
Temperatura de uso [Max]	40 °C

## Embalaje y envío

Lectura fuerza [d] (N)	1 d
Dimensiones del embalaje (A×P×A)	120×90×85 mm
Peso neto	0,472 kg
Método de envío	Servicio de paquetes
Peso neto aprox.	0,50 kg
Peso bruto aprox.	0,55 kg
Peso de envío	0,512 kg

## Servicios

Número de artículo para calibración de fábrica (fuerza de tracción)	961-164V
Número de artículo para calibración de fábrica (fuerza de tracción/fuerza de compresión)	961-364V

## Pictogramas

### STANDARD



### OPTION

